

## 小型 圧電型 加速度センサ (電荷出力)

A/25/E

- ・感度: 公称 2 pC/g ・重さ 約1.5 グラム
- ・最大動作温度 200°C

超小型で、全溶接された、KONIC検知素子の加速度センサ。

A/25/Eの低質量で、軽量物の振動測定に適しています。

A/25/Eは、接着剤マウントです。ショックは、変換器の完全性に有害になるので避けるべきです。

接着面の研磨掃除は、底面の厚さを減らします。接着剤の控えめな使用は寿命を延ばします。

信号プラグ差込口は、表面の接触ソケットにあります。組み合わせコネクタ前負荷トルクは7cNmで、そして、10000gまでの信号完全性のために止めナットが12cNmに締めなければなりません。不十分な前負荷トルクは断続的な信号損失の原因になることがあります。

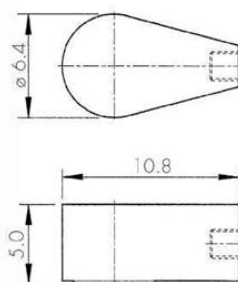
### アプリケーション

- 軽量物体のモーダル解析
- 高レベル振動5000g, 衝撃10000g迄

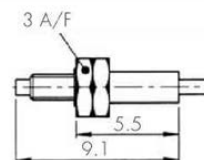


A/25/E

L5 CONNECTOR

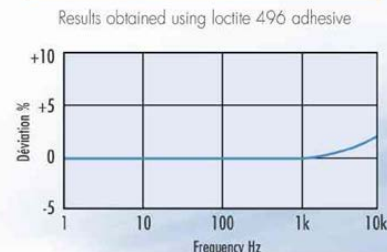
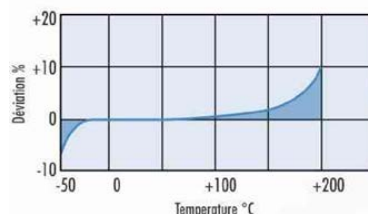


dims. mm



TEMPERATURE RESPONSE

FREQUENCY RESPONSE



仕様  $g = 9.81 \text{ m/s}^2$

電荷感度	1.3 ~ 2.7 pC/g
使用温度範囲	-50 ~ +200°C
最大加速度	5,000 g 正弦波
最大衝撃, 立ち上がり時間	10,000 g $t^{-1/2}$ , 20 $\mu$ 秒
静電容量	220 ~ 320 pF
共振周波数	約60 kHz
最大交差軸誤差	5 %
パイロ電気出力	0.15 g/°C
パイロ電気コーナー周波数	0.005 Hz
ケース材質	ステンレス鋼 303 S31
取付	接着
重量	約1.5グラム
コネクター	L5
ケース シール	溶接

ご注意:上記の仕様等とはご通知なく改定されます。2011.12.14

### 株式会社 パシフィック テクノロジー

〒273-0005 千葉県船橋市本町6丁目18番5号 アサヒ船橋ビル602

TEL: 047-426-1650 FAX: 047-426-1652

E-Mail: [sales@pac-tech.com](mailto:sales@pac-tech.com) [URL] <http://www.pac-tech.com>

DJB インスツルメンツ社製