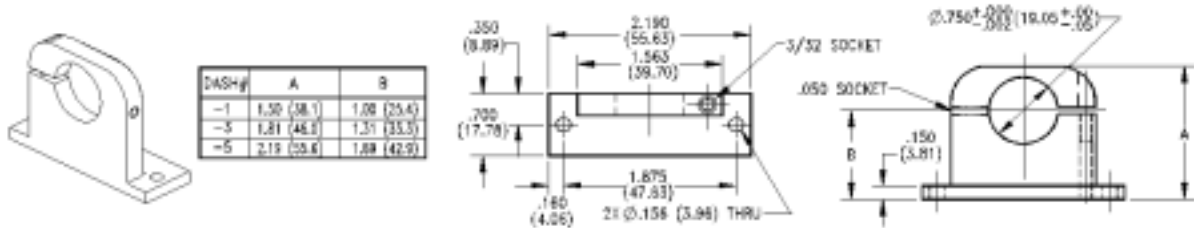


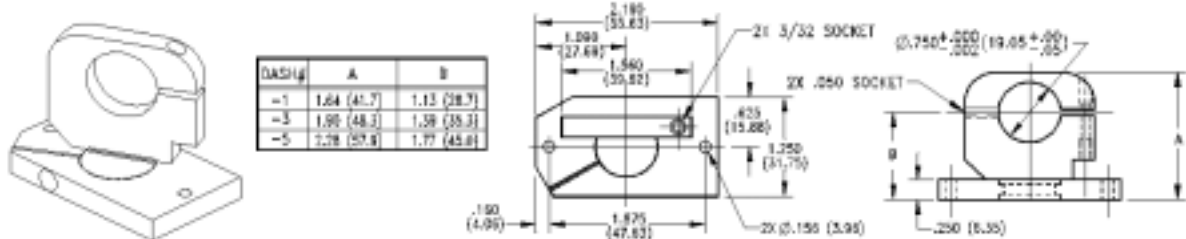
ケーブル式位置変換器用取り付けベースおよび付属品

寸法単位:インチ(mm)

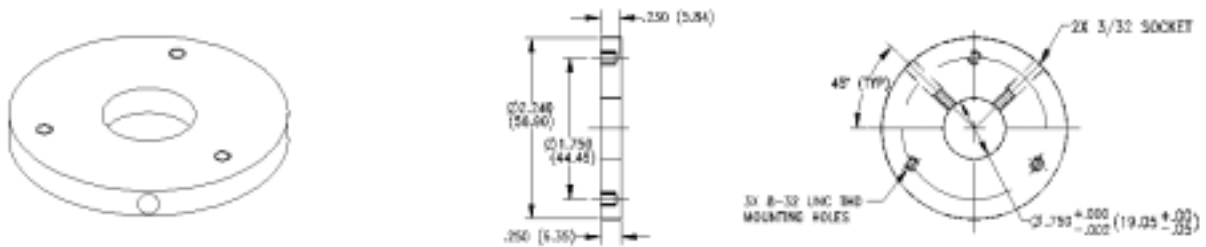
ベース: 標準 ( \_6 ); 部品番号 160015- (直立マウンティング、一軸で360度回転できます)



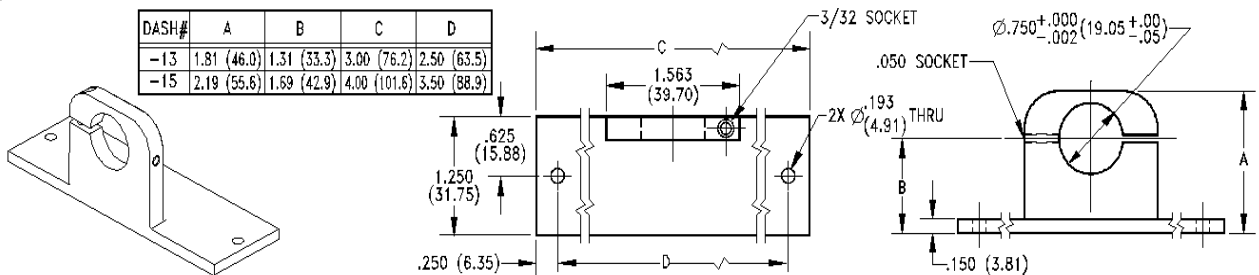
ベース: ユニバーサル ( \_6 ); 部品番号160030- (直立マウンティング、二軸で360度回転できます)



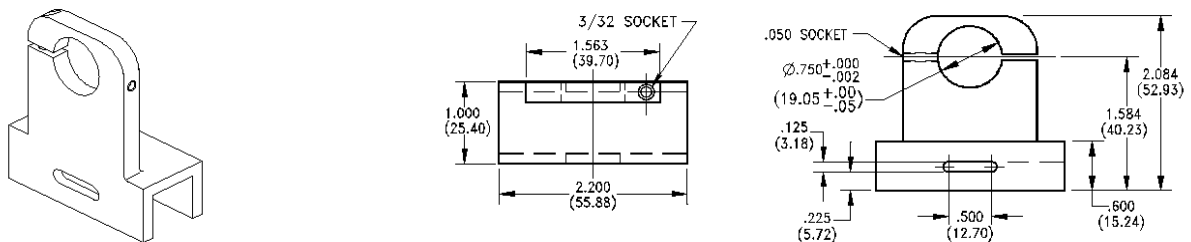
ベース: 取付ディスク ( \_6 ); 部品番号 160040-1 (ディスク マウンティング、一軸で360度回転できます)



ベース: ビッグフット ( \_6 ); 部品番号 160015- (標準ベースに類似、容易にネジの取付が可能な広いベース)



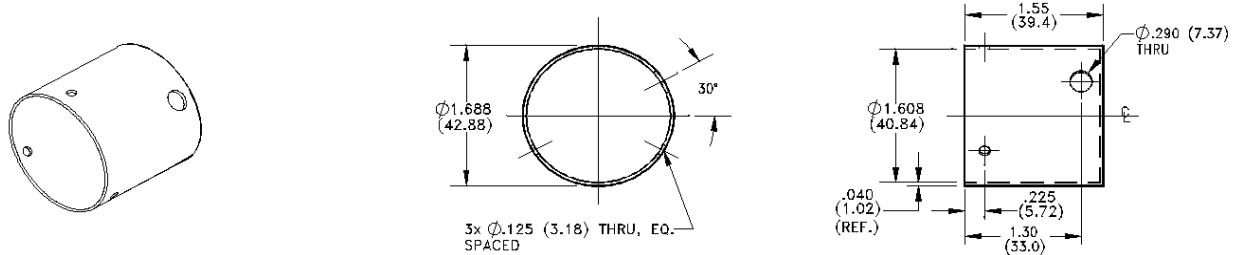
ベース: h ( \_60 ); 部品番号 160015-Gi (標準ベースに類似:ひもクランプ取付けのためのスロット付き)



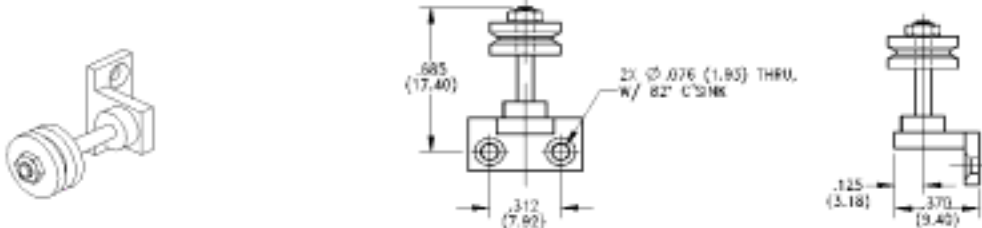
# ケーブル式位置変換器用取り付けベースおよび付属品

寸法単位:インチ(mm)

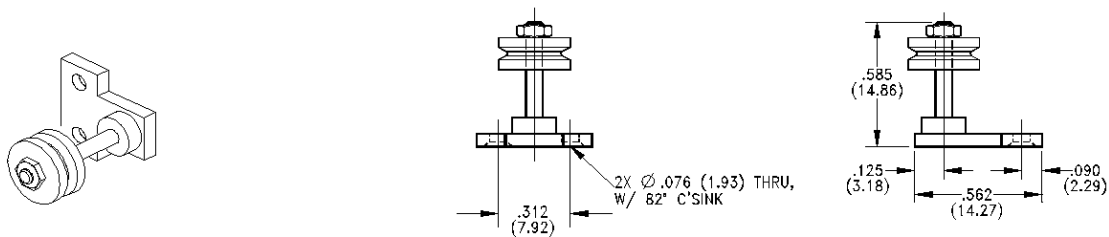
センサーカバー(\_6\_); 部品番号 160060 (センサーを埃、水飛沫等から保護します)



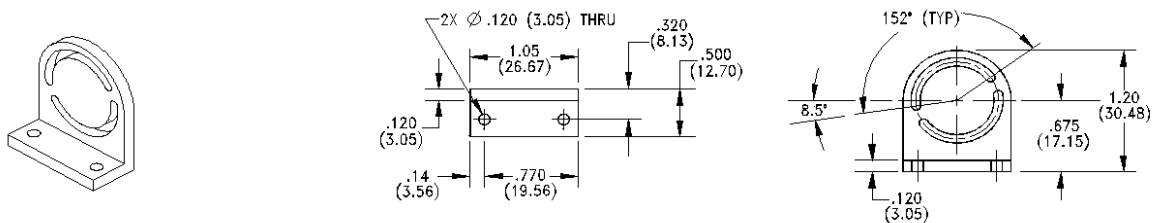
アイドラー (\_60); 部品番号 160022 (中心を外れたケーブル行程を補償します)



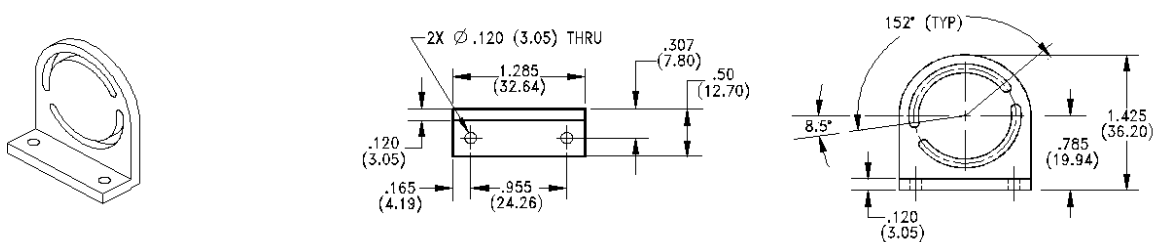
アイドラー (\_61/\_62); 部品番号 161022 (中心を外れたケーブル行程を補償します)



ベース: L (150/170); 部品番号 150015 (直立マウンティング; 1軸における回転が可能です)



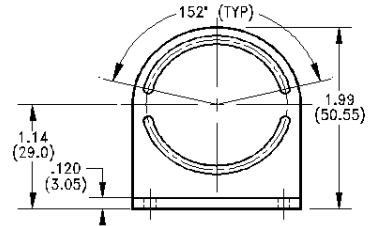
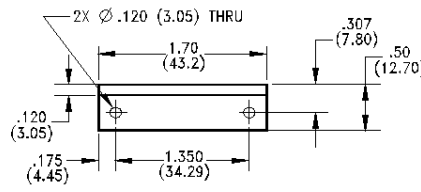
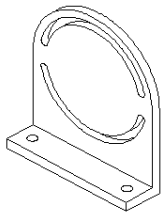
ベース: L(173); 部品番号 173015 (直立マウンティング; 1軸における回転が可能です)



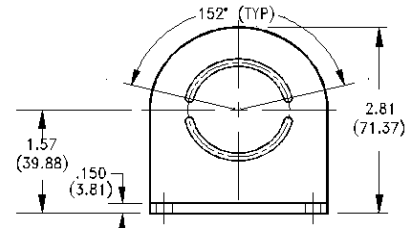
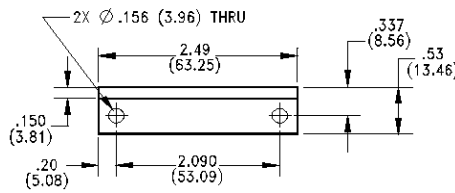
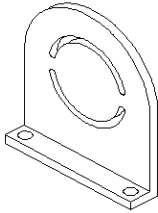
# ケーブル式位置変換器用取り付けベースおよび付属品

寸法単位:インチ(mm)

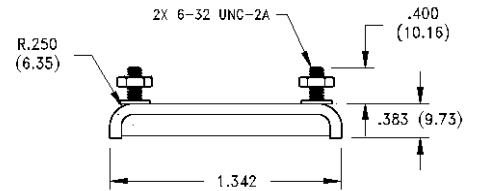
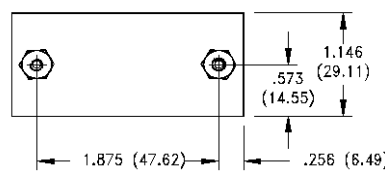
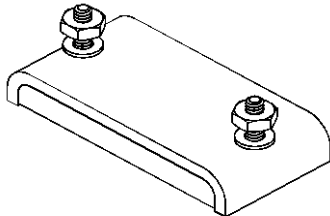
ベース: L (174/175): 部品番号174015 (直立マウンティング; 1軸における回転が可能です)



ベース: L(176); 部品番号 176015 ((直立マウンティング; 1軸における回転が可能です)

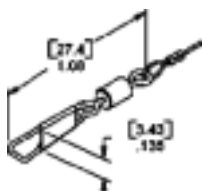


ベース: マグネット (\_6); 部品番号 160005; \_6 標準及びユニバーサルベースでマグネット取付が可能です。



## 変位ケーブル端末用金物

 プルリング 300495	 ボール終端プラグ ケーブルストップ 300688	 ループスリーブ 300196	 アイレット 160032-1	 シンプル 300400
 銅スリーブ.短 300292	 銅スリーブ.長 160032	 一時的 ケーブルストップ 300361	 旋回継ぎ手 44.4Nまで 160026	 ネジ切プラグ 300824

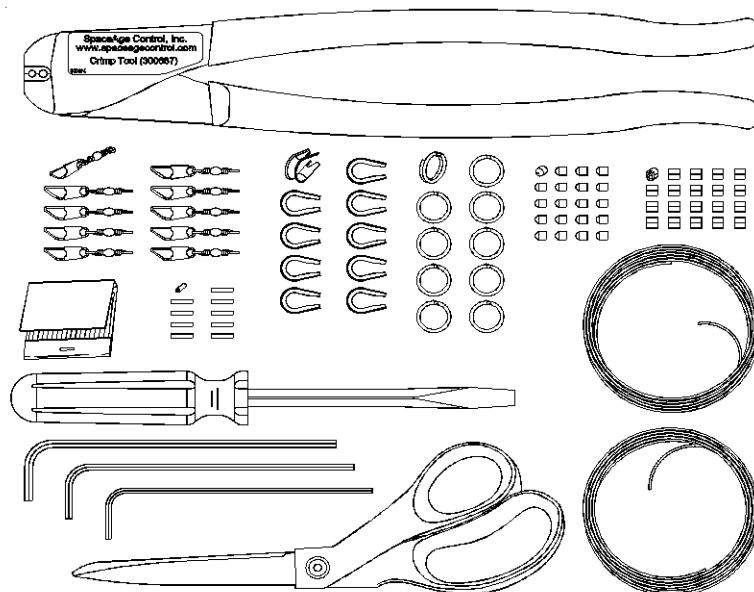


旋回継ぎ手 178N  
 まで  
 pn 301003

ご注意:全ての寸法は、公称値で、変位ケーブルにかしめる前の値です。

## ケーブル式位置変換器用取り付けベースおよび付属品

位置変換器用160001-01取付工具キットは、位置変換器の取付や変位ケーブルのかしめ等の作業に役立ちます。



### 内容物

かしめ工具

変位ケーブル切断用はさみ

焼きなまし用熱源(マッチ)

ボール終端プラグ(20個)

ループ スリーブ (20個)

スィーバル(旋回継ぎ手)(10個)

ブルリング(10個)

銅製スリーブ(10個)

シンプル(指ぬき)(10個)

六角レンチ(3種類のサイズ)

ねじまわし

0.4572 mm直径の変位ケーブル(3.0m)

0.6858 mm直径の変位ケーブル(3.0m)

ご注意: この製品カタログに記載されている内容は、製品性能の改善等のためにご通知なく改定されます。

2003.09.19.S021R(M)

日本総代理店

〒273-0005

千葉県船橋市本町6-18-5大和船橋ビル6F

株式会社 パシフィック テクノロジー

TEL: 047-426-1650 FAX: 047-426-1652

E-mail:sales@pac-tech.com

[URL]http://www.pac-tech.com

