

非接触 回転トルクセンサー トルクレンジ:0-0.1 Nm から 0-1000 Nm

DR-2212-R 型

アナログ出力トルクセンサー

◎ 出力 : ±5 V

◎ サンプルレート:10 K サンプル

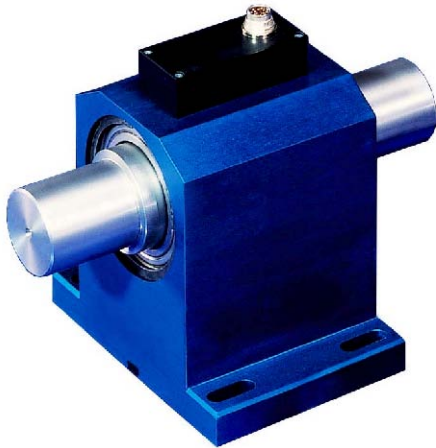
DR-2512-R 型

RS485インターフェース付トルクセンサー

◎ RS485インターフェース

◎ 自動認識:測定範囲、シリアル番号、校正日



◎ サンプルレート:5 K サンプル



- ・ 歪ゲージ式
- ・ 精度:±0.2 %FS
- ・ スリップリングを使用しない
デジタル信号伝達

両方のタイプ共シャフトからケースへの接触のない(スリップリングを使用しない)
デジタル信号伝送機能があり、このことにより伝達機能の不備がなく、点検保守の必要がありません。

DR-2212-R 商品番号	DR-2512-R 商品番号	定格トルク [Nm]	最大スピード [min ⁻¹]	ばね定数 [Nm/ rad]	慣性モーメント J [kg·m ²]		最大スラスト荷重 [N]
					ドライブ側	試験側	
108693	108723	0.1	15000	1.8·10 ¹	1.9·10 ⁻⁶	2.8·10 ⁻⁷	15
108694	108724	0.2	15000	1.8·10 ¹	1.9·10 ⁻⁶	2.8·10 ⁻⁷	20
108695	108725	0.5	15000	1.2·10 ²	1.9·10 ⁻⁶	2.8·10 ⁻⁷	30
108696	108726	1	15000	1.2·10 ²	2.0·10 ⁻⁶	2.8·10 ⁻⁷	40
108697	108727	2	12000	4.4·10 ²	1.0·10 ⁻⁵	8.1·10 ⁻⁶	50
108698	108728	5	12000	4.4·10 ²	1.0·10 ⁻⁵	8.1·10 ⁻⁶	50
108699	108729	10	12000	1.7·10 ³	1.0·10 ⁻⁵	8.2·10 ⁻⁶	50
108700	108730	15	12000	1.7·10 ³	1.0·10 ⁻⁵	8.2·10 ⁻⁶	100
108701	108731	20	12000	4.5·10 ³	1.2·10 ⁻⁵	9.9·10 ⁻⁶	300
108819	108820	30	12000	4.5·10 ³	1.2·10 ⁻⁵	9.9·10 ⁻⁶	1000
108702	108732	50	12000	6.1·10 ³	1.3·10 ⁻⁵	1.1·10 ⁻⁵	1600
108703	108733	100	12000	9.7·10 ³	1.4·10 ⁻⁵	1.2·10 ⁻⁵	2600
108704	108734	200	7000	9.2·10 ⁴	1.3·10 ⁻³	8.0·10 ⁻⁴	3200
108705	108735	500	7000	9.2·10 ⁴	1.3·10 ⁻³	8.0·10 ⁻⁴	7500
108706	108736	1000	7000	3.1·10 ⁵	1.6·10 ⁻³	1.1·10 ⁻³	10000

仕 様	アナログタイプ	RS485 インターフェース
型 名	DR-2212-R	DR-2512-R
精 度 非再現性(DIN 1319) 供給電圧 供給電流	±0.2 %FS(フルスケール) ±0.0 4% 12 ~ 28 VDC <60 mA	
出力信号 最大出力電流 校正制御 サンプルレート	0~±5 V 5 mA L<2.0V; H>3.5 V 10 Kサンプル	±25,000 デジット ソフトウェアにより設定 5 Kサンプル
基準温度 定格温度範囲 許容温度範囲 感度温度係数 零点温度係数	+23 °C +5 ~ +45 °C 0 ~ +60 °C ±0.015 %FS/K ±0.03 %FS/K	
許容トルク(静的) 限界トルク(静的) 最大トルク(静的) バンド幅(DIN50100)	150 %FS 200 %FS >300 %FS 70 %p-p	
保護レベル(DIN EN 60529)	IP 50	
オプション		
101560	角度コントロール 1000 Nm まで、360 パルス/回転、2トラック、90° シフト	CH A  CW ターン CH B 
103562	出力信号	0 ~ ±10 V
測定ケーブル	コネクタ付き長さ 3 m	

接 続

12ピン	DR-2212-R	DR-2512-R
ピン A	未使用 -	未使用 -
ピン B	角度 B (オプション) TTL	角度 B(オプション) TTL
ピン C	信号(+) ±5 V	未使用 -
ピン D	信号(接地) 0 V	未使用 -
ピン E	電源(接地) 0 V	電源(接地) 0 V
ピン F	電源(+) 12 ~ 28 V	電源(+) 12 ~ 28 V
ピン G	角度 A(オプション) TTL	角度 A(オプション) TTL
ピン H	未使用 -	未使用 -
ピン J	未使用 -	RS 485 RS 485(B)
ピン K	校正制御 L<2.0 V; H>3.5 V	未使用 -
ピン L	未使用 -	RS 485 RS 485(A)
ピン M	外装	外装

ご注意:オプションをご注文の場合は、部品番号に下記の接尾語(製品ラベルには表示されません)を追加してください。

-KY: キー溝付

-AC: 角度コントロール(速度測定)

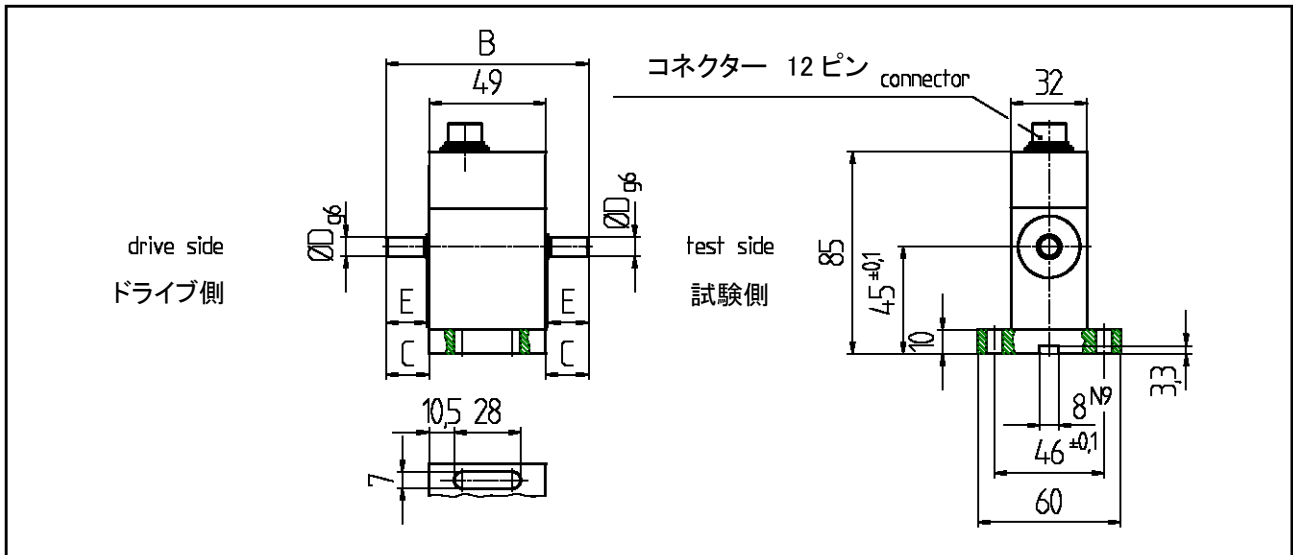
-10V: 出力±10 Vdc

例: DR-2212-R-AC 10Nm は、DR-2212-R 定格トルク 10 Nm で角度コントロール(速度測定)付です。

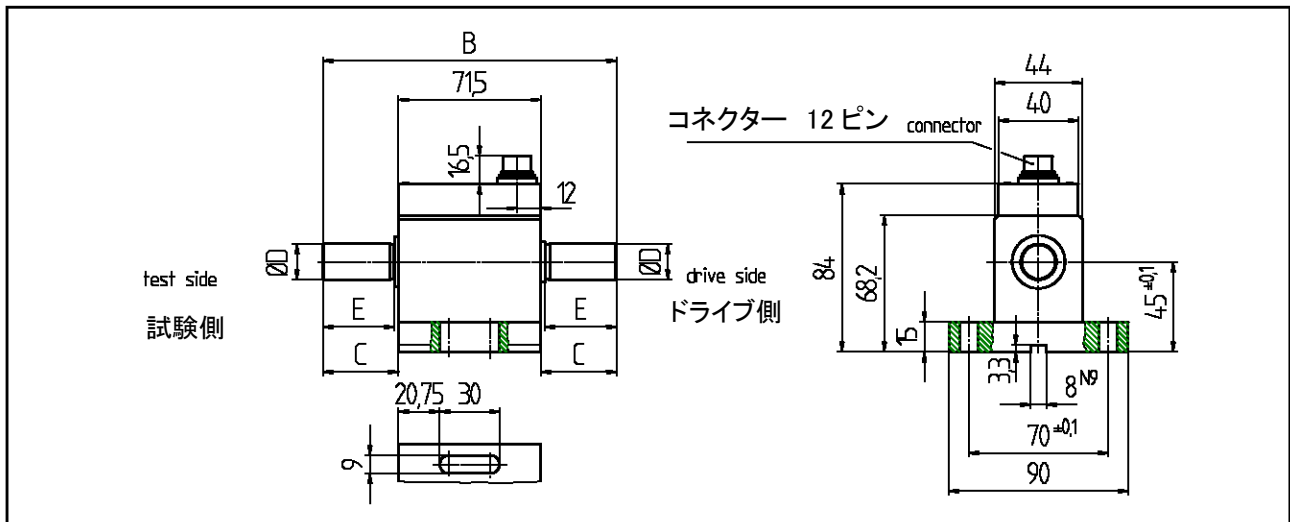
寸法図:

DR-2212-R; DR-2512-R

下記の寸法図面は第 1 角法で記述されています。左から見た側面が右側に記載されています。



定格トルク [Nm]	寸法 [mm]			
	B	C	D	E
0.1 / 0.2	85	18	8 g6	17
0.5 / 1	85	18	8 g6	17

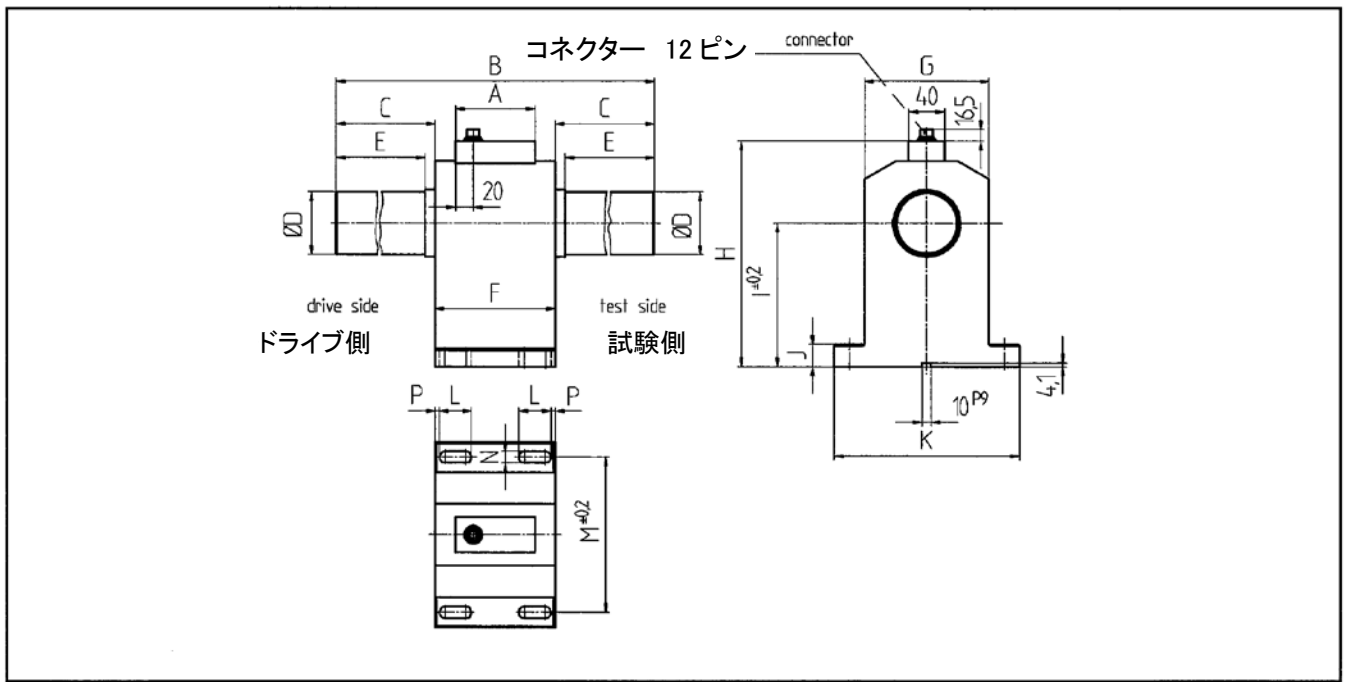


定格トルク [Nm]	寸法 [mm]			
	B	C	D	E
2	107.5	18	8 g6	17
5				
10	107.5	18	10 g6	17
15				
20	111.5	20	18 h6	18
30				
50	147.5	38	18 h6	36
100				

寸法図:

DR-2212-R; DR-2512-R

下記の寸法図面は第 1 角法で記述されています。左から見た側面が右側に記載されています。



定格トルク [Nm]	寸法 [mm]														
	A	B	C	D	E	F	G	H	I	J	K	L	M	N	P
200	89	217	43.5	32 h6	38	130	115	190.4	112	20	175	30	145	11	5
500	89	217	43.5	32 h6	38	130	115	190.4	112	20	175	30	145	11	5
1000	89	262	66	50 h7	58	130	115	190.4	112	20	175	30	145	11	5

オプション カップリング

DR-2212-R/2512-R 型回転トルクセンサーには、半径及び角度軸のシャフト、オフセット補償をするために 2 個のカップリングを必要とします。測定値に悪影響したり測定素子を破壊させたりさえする、センサーの測定素子に生ずる軸および半径横力をなくします。詳細については別途資料を御参照下さい

オプション キー溝

キー溝は特別注文で可能です。DR-2212-R-KY でご注文ください。製品ラベルには-KY は表示されません。

オプション 校正証明書(DKD)

他のタイプのトルクセンサーや詳細資料については <http://www.pac-tech.com/LorenzTorque.htm> をご覧ください。

御注意: このカタログの仕様等の内容は御通知無く変更されます。2010.10.28. 080266u_dr-2212.doc.

Lorenz 社 日本総代理店

株式会社 パシフィック テクノロジー

〒273-0005 千葉県船橋市本町6丁目18番5号 アサヒ船橋ビル 602

TEL: 047-426-1650 FAX: 047-426-1652

E-Mail: sales@pac-tech.com [URL]: http:// www.pac-tech.com