

## MICRO(マイクロ)-50 2軸デジタル傾斜計ボード

### RS232 出力

MICRO-50 は 2 軸デジタル傾斜計で RS232 出力です。SP5000 シリーズ 2 軸傾斜センサーとマイクロプロセッサと 12 ビット A/D コンバータを結合しました。

MICRO-50 はマウントやインストールが容易です。出力は、簡単に大部分の PLC と PC コントローラとインターフェイス接続し、雑音が多い環境や長いケーブル使用に適しています。

MICRO-50 は、±20 角度と ±45 角度測定範囲のタイプがあります。



### アプリケーション

- ・安全システム（高所作業車、傾きオーバー保護）
- ・車輪調整（キャストと部屋測定）
- ・プラットホーム監視と制御
- ・機械水準測定

### 一般仕様

入力電圧：	+7.0 ~ +30 Vdc
入力電流：	5 mA @ +12 Vdc
零点オフセット調整：	プログラム可能
安定時間	500 ミリ秒
動作温度範囲：	-20 ~ +70 °C
零点の温度係数：	10 秒(角度) / °C

### 通信プロトコル

ボーレート：	19200
パリティ	無し
データ幅：	8 ビット
フロー制御：	無し
ストップビット：	1

型式番号	直線範囲	全範囲	直線性*
MICRO-50-D20	±20度	±35度	±1%
MICRO-50-D45	±45度	±50度	±4%

\* 直線範囲の50%における代表値

型式番号	スケールファクター (工場校正)	零点における出力 (カウント)
MICRO-50-D20	800カウント@10度	2048
MICRO-50-D45	1800カウント@45度	2048

インターフェイス ソフトウェアは下記のホームページからダウンロードできます。

<http://www.spectronsensors.com/inclinometers.php>

ご注意: このカタログの仕様等の内容は、ご通知無く変更されます。2009.9.11作成

株式会社パシフィック テクノロジー

〒273-0005千葉県船橋市本町6丁目18番5号アサヒ船橋ビル602

TEL:047-426-1650 FAX:047-426-1652

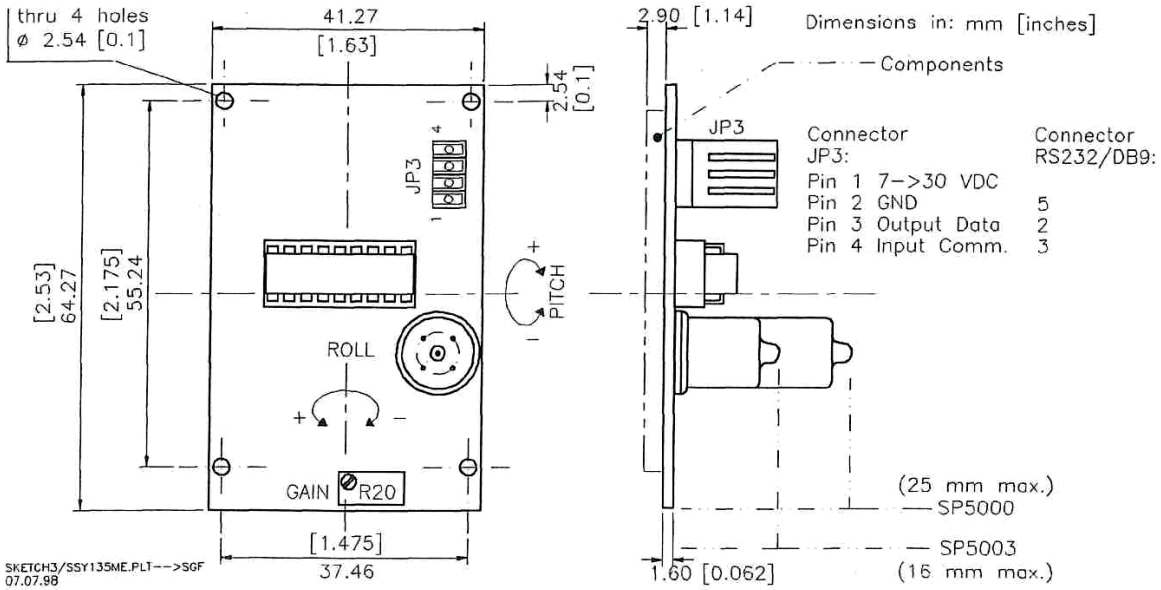
E-mail: [sales@pac-tech.com](mailto:sales@pac-tech.com), <http://www.pac-tech.com>

製造:SPECTRON

# MICRO(マイクロ)-50 2軸デジタル傾斜計ボード

寸法図、電気接続、調整

単位 mm [インチ]



部品の配置位置は変更になることがあります。

ご注意: このカタログの仕様等の内容は、ご通知無く変更されます。2009.9.11作成

株式会社パシフィック テクノロジー  
〒273-0005千葉県船橋市本町6丁目18番5号アサヒ船橋ビル602  
TEL:047-426-1650 FAX:047-426-1652  
E-mail: [sales@pac-tech.com](mailto:sales@pac-tech.com) <http://www.pac-tech.com>

製造:SPECTRON